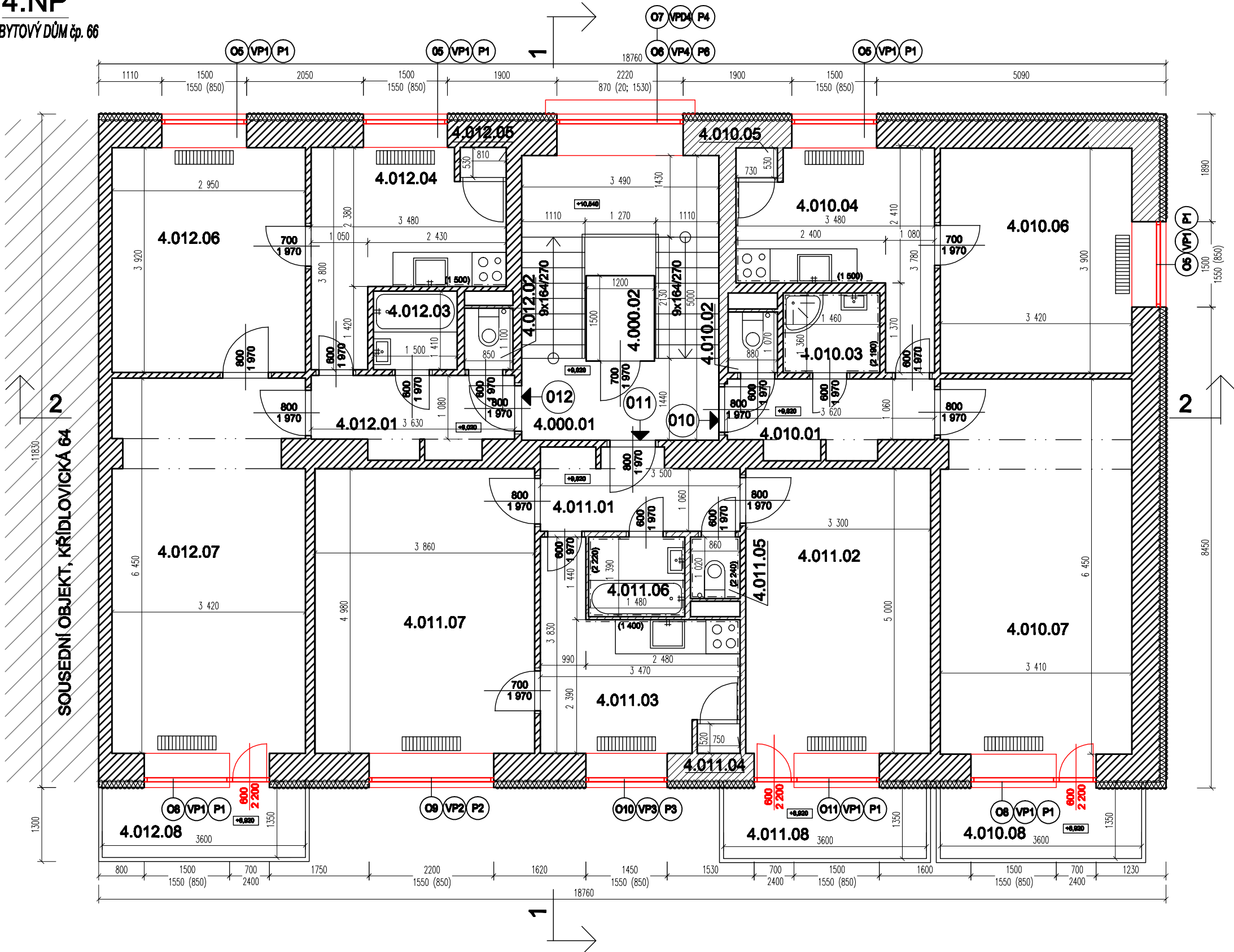


4.NP

BYTOVÝ DŮM č.p. 66



LEGENDA MÍSTNOSTÍ

PROSTOR	OZN.	NÁZEV	PLOCHA m2	PODLAHA
SPOLEČNÝ	4.000.01	SCHODIŠTĚ	15,7	TERACO+DLAŽBA
	4.000.02	VÝTAH	1,8	-
CELKEM			17,5	
CELKOVÁ PODLAHOVÁ PLOCHA			18,5	
010	4.010.01	CHODBA	4,5	PVC
	4.010.02	WC	0,9	DLAŽBA
	4.010.03	KOUPELNA	2,0	DLAŽBA
	4.010.04	KUCHYŇ	11,5	PVC
	4.010.05	SPÍŽ	0,4	PVC
	4.010.06	POKOJ	13,3	PARKETY
	4.010.07	POKOJ	22,0	PARKETY
	4.010.08	LODŽIE	4,8	PVC
CELKEM			59,0	
CELKOVÁ PODLAHOVÁ PLOCHA			61,8	
011	4.011.01	CHODBA	4,4	PVC
	4.011.02	POKOJ	16,5	PARKETY
	4.011.03	KUCHYŇ	12,9	PVC
	4.011.04	SPÍŽ	0,4	PVC
	4.011.05	WC	0,9	DLAŽBA
	4.011.06	KOUPELNA	2,1	DLAŽBA
	4.011.07	POKOJ	18,2	KOBEREC
	4.011.08	LODŽIE	4,7	PVC
CELKEM			60,7	
CELKOVÁ PODLAHOVÁ PLOCHA			61,3	
012	4.012.01	CHODBA	4,6	PVC
	4.012.02	WC	0,9	PVC
	4.012.03	KOUPELNA	2,1	PVC
	4.012.04	KUCHYŇ	11,3	PVC
	4.012.05	SPÍŽ	0,4	PVC
	4.012.06	POKOJ	11,6	PARKETY
	4.012.07	POKOJ	21,7	KOBEREC
	4.012.08	LODŽIE	4,2	BETON. MAZANINA
CELKEM			59,8	
CELKOVÁ PODLAHOVÁ PLOCHA			61,5	

LEGENDA KONSTRUKCÍ/MATERIÁLŮ

- STÁVAJÍCÍ KONSTRUKCE - BUDOU ZACHOVÁNY
- NAVRŽENÉ KONSTRUKCE

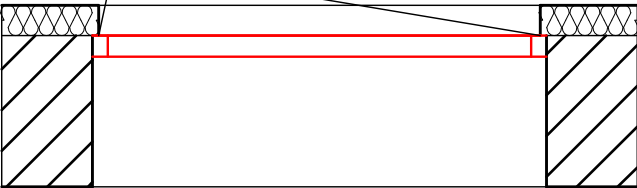
VÝMĚNA OKENNÍCH VÝPLNÍ:

- OSAZENÍ VÝPLNĚ NA VNĚJŠÍ LÍC ZDIVA
- ZAPRAVENÍ OSTĚNÍ
- INSTALACE VNITŘNÍHO DTD PARAPETU A VNĚJŠÍHO AL PARAPETU S PVC KRYTKAMI

DETAIL NOVÉHO STAVU

M 1:25

PO OSAZENÍ ZAPRAVIT



Ing. arch. DAVID HOFFMANN		Ing. arch. DAVID HOFFMANN	
GENERÁLNÍ PROJEKTANT:		ING. ARCH. DAVID HOFFMANN	
HP / ZODPOVĚDNÝ PROJEKTANT:		Ing. arch. DAVID HOFFMANN	
ZPRACOVAL:		Patrik Matušík, Bc. Petr Ciprys	
NÁZEV AKCE:		KŘÍDLOVICKÁ č.p. 66 - REKONSTRUKCE	
Výměna výplní		DATUM	
		12.03.2023	
		FORMÁT	
		2x A4	
NÁZEV VÝKRESU:		MĚŘITKO:	
NOVÉ KONSTRUKCE - 4.NP		1:75	
		ČÍSLO VÝKRESU:	
		D.1.1.16	